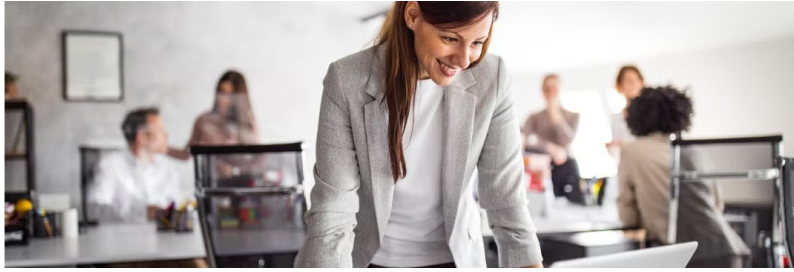


Información importante



Te comunicamos que el horario de operación para nuestros **Fondos de Inversión** tendrá un cambio:



Concluye el periodo de cierre anticipado de horario de operación:
13:00 hrs.

Vigente del 11 de marzo al 1 de noviembre de 2024,
debido a que en México se eliminó la aplicación del horario de verano.

Los Fondos de Inversión que regresan a partir del **4 de noviembre de 2024** a su **horario habitual de cierre a las 13:30 hrs*** son:

- PRINHYD
- PRGLOB
- PRINRVA
- GLREITS
- PEMERGE
- PRINLS0
- PRINLS1
- PRINLS2
- PRINLS3
- PRINR25
- PRINR30
- PRINR35
- PRINR45
- PRINR55

***Todas las instrucciones recibidas después del horario mencionado se procesarán al siguiente día hábil.**

Toma tus precauciones y evita contratiempos, para cualquier duda o aclaración acércate con tu Asesor o comunícate con nosotros, estamos para atenderte.

Principal, por todo lo que **realmente vale**

Principal Fondos de Inversión, S.A. de C.V., Operadora de Fondos de Inversión, Principal Grupo Financiero. Horario de atención: lunes a viernes de 8:30 a 18:00 hrs. Teléfonos: 81 8056 4624 para marcación desde teléfono fijo y *4624 para marcación desde teléfono celular. Para más información consulta www.principal.com.mx Este comunicado electrónico ha sido enviado por ser cliente de Principal Fondos de Inversión, S.A. de C.V., Operadora de Fondos de Inversión, Principal Grupo Financiero. Conoce nuestro Aviso de Privacidad en www.principal.com.mx

Principal México Calzada Del Valle Ote. No. 112, Col. Del Valle, San Pedro Garza García, Nuevo León, 66220 México 5128.F.FL.141024.FinCierreAnticipadoDist