

Clave de Pizarra  
GBMF3

Categoría  
Discrecional

<b>BF</b>	<b>BF1</b>	<b>BF2</b>	<b>BFS</b>
<b>BM</b>	<b>BM1</b>	<b>BMS</b>	<b>BFF</b>
<b>BX</b>	<b>BX1</b>	<b>BXS</b>	<b>BFFE</b>
<b>BMF</b>	<b>BMM</b>	<b>BE</b>	<b>BES</b>

## **GBM VALORES DE DEUDA, S.A. de C. V. Fondo de Inversión en Instrumentos de Deuda (El Fondo)**

**Es un fondo que por su grado de especialización se recomienda a inversionistas con amplios conocimientos financieros.**

La autorización de los prospectos de información al público inversionista no implica certificación sobre la bondad de las acciones que emitan o sobre la solvencia, liquidez, calidad crediticia o desempeño futuro de los fondos, ni de los activos objeto de inversión que conforman su cartera. La información contenida en este Prospecto es responsabilidad de la Sociedad Operadora que administra el Fondo.

GBM Administradora de Activos, S.A. de C.V., Sociedad Operadora de Fondos de Inversión, Grupo Bursátil Mexicano, S.A. de C.V., Casa de Bolsa, así como cualquier otra entidad que actúe como distribuidora de las acciones emitidas por el Fondo, no tienen obligación de pago en relación con el fondo. En tal virtud, la inversión en el fondo de inversión se encuentra respaldada hasta por el monto de su patrimonio.

La versión actualizada del prospecto puede consultarse en las páginas electrónicas [www.gbm.com.mx](http://www.gbm.com.mx) y [www.gbmfondos.com.mx](http://www.gbmfondos.com.mx), así como en la página electrónica de las sociedades que distribuyen las acciones del Fondo.

Se recibirán solicitudes de compra y venta de acciones los días miércoles de cada semana, o el día hábil inmediato anterior, en caso de que el miércoles sea inhábil, dentro de las 7:30 y las 13:30 horas, tiempo del centro de México.

El presente prospecto ha sido autorizado mediante oficio No. 157/044/2023 de fecha 13 de febrero de 2023.

Para mayor información consultar el Prospecto Genérico.

### **1. OBJETIVOS Y HORIZONTE DE INVERSIÓN, ESTRATEGIAS DE INVERSIÓN, RENDIMIENTOS Y RIESGOS RELACIONADOS**

#### **a) Objetivos y horizonte de inversión**

El Fondo busca ofrecer exposición a inversiones de mediano plazo, aprovechando las oportunidades que se presenten en los diferentes mercados dado su régimen de inversión flexible, utilizando el índice ISIMP (Índice de Sociedad de Inversión de Mediano Plazo) como objetivo de rendimiento, descontando los costos incurridos y considerando el impuesto vigente, en función de la serie que se trate. Dicho índice puede consultarse en la página [http://www.aryes.info/indices\\_aryes.aspx](http://www.aryes.info/indices_aryes.aspx). Sin embargo, el Fondo tiene la facultad de aumentar o disminuir el plazo promedio del portafolio cuando lo juzgue conveniente, dado que es un fondo discrecional y por lo tanto su rendimiento podrá alejarse de manera considerable de dicha referencia.

El Fondo podrá invertir en valores, nacionales o extranjeros, denominados en moneda nacional (incluyendo aquellos denominados en UDIS) o en otras divisas, certificados bursátiles fiduciarios indizados, mecanismos de inversión colectiva, títulos referenciados a acciones (TRAC's), Exchange Traded Funds (ETF's por sus siglas en inglés), (ETS's y TRAC's son valores que confieren a sus tenedores el derecho a una parte del valor de los activos que se encuentren depositados en la Cuenta de la Serie correspondiente, en términos de los Documentos de la Emisión de dicha Serie), Undertakings for Collective Investment in Transferable Securities ("UCITS por sus siglas en inglés") (son mecanismos de inversión colectiva establecidos en la Unión Europea), con activos subyacentes referenciados a instrumentos de deuda, valores estructurados, valores respaldados por activos, instrumentos financieros derivados, reportos, préstamo de valores, depósito de dinero a la vista, acciones de fondos de inversión, así como inversiones en activos con denominación distinta al peso moneda nacional.

Asimismo, se invertirá en emisiones que ofrezcan mejores condiciones que sus comparables, asumiendo un nivel bajo a moderado de riesgo de mercado y en todo momento la duración ponderada del fondo no excederá de 3 años.

El principal riesgo que enfrentan las inversiones que realiza el Fondo es el Riesgo de Mercado, específicamente el riesgo de tasas de interés.

El Fondo va dirigido a pequeños, medianos y grandes inversionistas que por su nivel de complejidad y sofisticación deseen participar en un fondo de riesgo moderado, considerando el objetivo, estrategia y calificación del fondo.

El horizonte de inversión recomendado para los clientes es de al menos seis meses.

Para información adicional, consultar el inciso a) del numeral 1. del Prospecto Genérico.

#### **b) Políticas de Inversión**

Consultar el inciso b) del punto 1, del Prospecto Genérico.

El Fondo seguirá una estrategia de administración activa en la que toma riesgos buscando aprovechar oportunidades de mercado para tratar de incrementar su rendimiento por arriba de la referencia mencionada en el apartado anterior, siempre dentro los parámetros establecidos en el apartado de Régimen de Inversión, buscando el mejor balance entre los tipos de instrumentos en los que puede invertir y que corresponden a un perfil de riesgo medio.

La metodología para adquirir o enajenar instrumentos se basará, por una parte, en el análisis fundamental de los diferentes emisores, buscando las emisiones que presenten mejores perspectivas de crédito y rendimiento dado su nivel de riesgo. A su vez, para la selección de instrumentos analizaremos ciertas variables como podrán ser el valor relativo de la deuda y su respectiva calendarización, relacionado con su flujo operativo, capacidad de endeudamiento, flujo de efectivo libre, así como perspectivas particulares y sectoriales.

En el caso de instrumentos o subyacentes con alto grado de liquidez se utilizará de manera auxiliar algunas herramientas de análisis técnico, cuando la clase de activo y la información relativa a éste lo justifique, independientemente de analizar algunas otras variables

como riesgo país, diferenciales de tasas de interés entre distintos plazos (análisis de la curva), diferenciales de tasas de interés entre diferentes emisores dadas sus calificaciones crediticias, tasas implícitas en instrumentos derivados, etc. Cabe resaltar, que dichos instrumentos podrán ser de corto, mediano y largo plazo, siempre y cuando la duración ponderada del fondo no sea mayor a 3 años.

Es importante aclarar que no existen niveles absolutos para decidir comprar o vender un determinado instrumento, por lo que en todo momento prevalecerá el criterio y las perspectivas de la Operadora.

El Fondo podrá realizar operaciones de reporto, en calidad de reportador y reportado; así como de préstamo de valores, en calidad de prestamista.

El fondo podrá invertir en valores de deuda emitidos por Empresas Productivas del Estado, los cuales podrán o no estar avalados por el Gobierno, así como en aquellos instrumentos de organismos o fidecomisos públicos de fomento económico hasta lo indicado en el régimen de inversión.

**c) Régimen de inversión**

El Fondo se deberá ajustar al siguiente Régimen de Inversión, y al que se especifica en el prospecto genérico.

La cartera se conformará por una mezcla de valores gubernamentales, federales, estatales, municipales, bancarios y corporativos, que tendrán calificación de entre BBB y AAA en escala nacional, al momento de ser adquiridos. Se entiende por duración de los activos objeto de inversión que conformarán la cartera del fondo, a la sumatoria del vencimiento medio ponderado de los flujos de cada activo objeto de inversión que integre la cartera del Fondo, determinado por el proveedor de precios, ponderado por su porcentaje de participación en el fondo.

El fondo podrá invertir en valores de deuda, nacionales o extranjeros, denominados en moneda nacional (incluyendo aquellos denominados en UDIS) o en moneda extranjera, reporto, préstamo de valores, depósitos de dinero a la vista, valores respaldados por activos, valores estructurados, instrumentos financieros derivados, títulos referenciados a acciones (TRAC's), Exchange Traded Funds (ETF's por sus siglas en inglés), Undertakings for Collective Investment in Transferable Securities (UCITS por sus siglas en inglés) con activos subyacentes referenciados a instrumentos de deuda, certificados bursátiles fiduciarios indizados, mecanismos de inversión colectiva y acciones de fondos de inversión hasta por el porcentaje señalado en el régimen de inversión y activos con denominación distinta al peso moneda nacional, incluyendo chequeras.

En el caso de los activos con denominación distinta al peso moneda nacional, estos podrían ser utilizados con fines de especulación o para crear posiciones sintéticas a través del uso de instrumentos derivados.

Los ETF's, UCITS o TRAC's en los que invertirá el fondo serán aquellos cuyos activos o subyacentes estén clasificados como instrumentos de deuda y se seleccionarán a través del análisis de riesgo de crédito, rendimiento y duración acorde con el perfil del fondo. Estarán inscritos en el RNV y/o listados en el SIC y el Fondo podrá invertir en aquellos que estén apalancados o no, indistintamente. Es importante mencionar que estos instrumentos podrán usar diferentes estrategias como el uso de derivados para replicar a su índice de referencia y podrán o no realizar réplicas sintéticas.

En relación con los valores estructurados y los valores respaldados por activos, éstos podrán ser de plazos mayores a 1 año y con respecto a los primeros, deberán contar con obligación de pago del principal y con un rendimiento mínimo determinado. Antes de realizar inversiones en los valores estructurados o valores respaldados por activos, el Fondo revisará y analizará las condiciones de calidad crediticia del emisor, liquidez, tasa de interés y condiciones generales de las emisiones.

Con respecto a los certificados bursátiles fiduciarios indizados y los mecanismos de inversión colectiva, se invertirán en aquellos cuyos activos o subyacentes estén clasificados como instrumentos de deuda y se seleccionarán a través del análisis de riesgo de crédito, rendimiento y duración acorde con el perfil del fondo, y estarán inscritos en el RNV y/o listados en el SIC.

Por otra parte, la inversión en instrumentos financieros derivados, la política de operación aplicable es para fines de cobertura y especulación, sobre subyacentes permitidos y acordes con el régimen de inversión.

Respecto de la inversión en acciones de fondos de inversión, se seleccionarán aquellos que se encuentren compuestos en su totalidad por instrumentos de deuda y/o por instrumentos financieros derivados con subyacente de la misma naturaleza; dichos fondos podrán ser administrados por GBM Administradora de Activos, S.A. de C.V., Sociedad Operadora de Fondos de Inversión o por cualquier otra operadora. La calificación de dichas acciones no será inferior a A en escala nacional y deberán tener por lo menos liquidez semanal o siendo mayor, falte máximo una semana para el cumplimiento de dicho plazo.

En relación con la inversión en reportos, el Fondo podrá fungir como reportador, así como reportado en función de lo establecido en las reglas emitidas por Banco de México, en operaciones no mayores a 7 días naturales sobre valores bancarios, gubernamentales, federales, estatales, municipales o corporativos con contrapartes cuya calificación sea por lo menos A en escala nacional. Respecto a la negociación de premio, el Fondo buscará en todo momento aplicar las mejores prácticas en la celebración de este tipo de operaciones según lo permita las condiciones de mercado, pactándose en pesos mexicanos con independencia de la denominación de los valores objeto de dichas operaciones. Es importante mencionar que cuando el Fondo realice operaciones de reporto, en su calidad de reportado, no podrá exceder del 5% de los activos netos del fondo de inversión, ni aún en condiciones desordenadas de mercado.

La inversión en depósitos de dinero a la vista se hará con entidades financieras, inclusive del exterior.

El fondo también podrá celebrar operaciones de préstamo de valores hasta por un plazo de 5 días hábiles con contrapartes reconocidas cuya calificación sea por lo menos A en escala nacional, asumiendo exclusivamente la figura de prestamista; respecto a la negociación del premio, el fondo buscará en todo momento aplicar las mejores prácticas en la celebración de este tipo de operaciones según lo permita las condiciones de mercado.

La inversión en valores de fácil realización y/o con vencimiento menor a tres meses será de entre el 10% y el 100% de sus activos.

El Fondo podrá invertir en valores emitidos por empresas pertenecientes al mismo consorcio empresarial al que la operadora pertenece hasta el 20% del total de activos.

		ACTIVO NETO	
		MINIMO	MAXIMO
1.	La inversión en valores de deuda (nacionales o extranjeros) denominados en pesos moneda nacional y/o UDIS (incluyendo depósitos de dinero a la vista).	70%	100%
2.	La inversión en activos con denominación distinta al peso mexicano (incluyendo chequeras).	0%	30%
3.	La inversión en instrumentos financieros derivados, dentro de este rubro comprende entre otros: futuros, opciones y swaps, calculado en base al valor notional.	0%	80%
4.	La inversión en valores estructurados.	0%	50%
5.	La inversión en valores respaldados por activos.	0%	80%
6.	La inversión en valores de deuda emitidos por empresa productivas del estado.	0%	80%
7.	La inversión en instrumentos de organismos o fideicomisos públicos de fomento económico.	0%	80%
8.	La inversión en certificados bursátiles fiduciarios indizados, mecanismos de inversión colectiva, ETF's, UCITS o TRAC's cuyos activos o subyacentes estén clasificados como instrumentos de deuda.	0%	50%
9.	La inversión en operaciones de reporto en calidad de reportador.	0%	100%
10.	La inversión en operaciones de préstamo de valores.	0%	30%
11.	La inversión en acciones de fondos de inversión cuya cartera este compuesta en su totalidad por valores de deuda y/o por instrumentos financieros derivados con subyacente de la misma naturaleza. Estos fondos deberán contar con liquidez semanal o siendo mayor a dicho plazo, le falte máximo una semana para el cumplimiento de dicho plazo.	0%	30%
12.	La inversión en valores emitidos por empresas pertenecientes al mismo consorcio empresarial al que la operadora pertenece.	0%	20%
13.	La inversión en valores de fácil realización y/o con vencimiento menor a tres meses.	10%	100%
14.	VaR		0.47%

El límite de valor en riesgo respecto de sus activos será del 0.47% a un horizonte de 1 día y con un nivel de confianza del 95%, con una muestra de un año de historia, tomando en consideración condiciones normales de mercado.

**i) Participación en instrumentos financieros derivados, valores estructurados, certificados bursátiles fiduciarios o valores respaldados por activos**

El Fondo podrá celebrar operaciones con instrumentos financieros derivados en mercados reconocidos o listados, con la finalidad tanto de cobertura de riesgos, así como para especulación. Los instrumentos derivados que podrán ser objeto de inversión serán futuros, opciones y swaps. La inversión en este tipo de instrumento no podrá exceder el 80% del activo neto del Fondo con base en el valor notional y los subyacentes de estas inversiones serán acordes al régimen de inversión del fondo.

Al invertir en instrumentos financieros derivados, se tiene exposición a efectos de apalancamiento, el cual se puede entender como la ganancia o pérdida obtenida respecto al capital invertido, a medida en que el subyacente cambia de precio, existe un efecto multiplicativo en las minusvalías o plusvalías conforme se va acumulando la cotización a mercado del instrumento, ya sea positiva o negativa respecto a la posición asumida en el portafolio.

El fondo podrá invertir en certificados bursátiles fiduciarios indizados, valores estructurados y valores respaldados por activos siempre que dichos valores, así como los activos subyacentes a los que estén vinculados, se encuentren contemplados dentro de su régimen de inversión. Los riesgos asociados a los certificados bursátiles fiduciarios indizados son los inherentes a la composición de su cartera, la cual dependerá de la estrategia implementada para replicar el comportamiento del índice al que están referidos.

El fondo invertirá en valores estructurados cuyo subyacente se encuentren referenciadas a tasas de interés, inflación, tipos de cambio o alguna derivación de éstos. El referido valor deberá contar con obligación de pago de principal y tener un rendimiento mínimo determinado. El riesgo asociado en este tipo productos es que, a lo largo de su vida, su valor puede fluctuar por debajo de la inversión inicial ya que depende del comportamiento del activo de referencia. Al invertir en valores respaldados por activos se cuenta con un riesgo mayor, toda vez que la fuente de pago del activo no está relacionada con el emisor, por lo que en la medida en que se deterioren los activos la probabilidad de pago oportuno del principal se podría reducir.

Al invertir en mecanismos de inversión colectiva, ETF's, UCITS y/o TRAC's los riesgos asociados son los inherentes a la composición de su cartera, la cual dependerá de la estrategia implementada para replicar el comportamiento del índice al que están referidos, especialmente para los ETF's apalancados, debido a que estos pueden magnificar los movimientos en sus activos.

Para información adicional, consultar el subinciso i) inciso c) del numeral 1. del Prospecto Genérico.

**ii) Estrategias Temporales de Inversión**

Ante condiciones de alta volatilidad, o valuaciones excesivas en los mercados financieros o bien incertidumbre económica o política, el Fondo podrá modificar la composición del portafolio aumentando su inversión en instrumentos de deuda de corto plazo, así como en depósitos de dinero a la vista, chequeras, reportos, con el objetivo de disminuir el riesgo en estos periodos. Para información adicional, consultar el subinciso ii) inciso c) del numeral 1. del Prospecto Genérico.

## d) Riesgos Asociados a la Inversión

Debido a la naturaleza de su régimen de inversión, el rendimiento del Fondo será sensible principalmente a los movimientos de las tasas de interés y en menor medida a movimientos de tipos de cambio de los instrumentos de deuda que lo compongan de acuerdo con el régimen de inversión mencionado, por lo que el principal riesgo que enfrentará dicho Fondo es el Riesgo de Mercado.

Además del Riesgo de Mercado, existen otros riesgos a los que está expuesto el Fondo de conformidad con su categoría y régimen de inversión, ya que en caso de materializarse estos derivarían en disminuciones del valor de su cartera. Dichos riesgos se explican a continuación:

Para información adicional, consultar el inciso d) del numeral 1. del Prospecto Genérico.

**i) Riesgo de Mercado.-** Al tener que valor diariamente su cartera a precios de mercado, el rendimiento del Fondo dependerá fundamentalmente, de la evolución de las tasas de interés y en menor medida al tipo de cambio, que afecten la valuación de los instrumentos financieros que componen dicha cartera.

El Fondo podría registrar rendimientos desfavorables, en la mayoría de los casos, por alzas en las tasas de interés, detonadas principalmente por escenarios inconsistentes con su evolución histórica y con la percepción de riesgo-país. Al guardar las tasas una relación inversamente proporcional a los precios de mercado, generarían una minusvalía sobre estos; asimismo el riesgo de tipo de cambio consiste en la posibilidad de que se pudieran generar minusvalías por apreciaciones del peso contra otras divisas.

Ambos factores irían en detrimento del rendimiento del Fondo y podrían derivar en que el inversionista pierda parte o la totalidad de los recursos invertidos en el Fondo.

La calificación del riesgo de mercado del fondo otorgada por Fitch México, S.A. de C.V. es S3(mex), es decir, la sensibilidad a condiciones cambiantes en los factores del mercado es de baja a moderada. Las calificaciones se definen en el subinciso i) del inciso d) del punto 1 del Prospecto Genérico.

El riesgo referido es considerado moderado por la naturaleza de su régimen de inversión, el cual implica que el fondo en su conjunto asumirá una exposición moderada a riesgo de tasa de interés; cuyas variaciones de tasa incidirían de manera pronunciada sobre los precios del Fondo.

El límite de valor en riesgo respecto de los activos netos del Fondo será del 0.47% a un horizonte de 1 día y con un nivel de confianza del 95%. El riesgo de Mercado durante el periodo febrero 2023 a febrero 2024 tiene un valor de riesgo máximo del 0.03% y promedio del 0.01%. La pérdida que en un escenario pesimista (5 en 100 veces) puede enfrentar el fondo de inversión en un lapso de un día es de 4.70 pesos por cada 1000 pesos invertidos. (Este dato es una estimación y es válida únicamente en condiciones normales de mercado.)

**ii) Riesgo de Crédito.-** Al valor diariamente la cartera a precios de mercado, el rendimiento del Fondo se vería afectado desfavorablemente en caso de que algún emisor de los instrumentos de deuda que lo integren, no cumpla con las obligaciones estipuladas de pago de interés y Valor Nominal al no contar con los recursos suficientes para hacerlo. Asimismo, el rendimiento podría verse afectado con el sólo incremento en la probabilidad de incumplimiento por parte del emisor, ya que esto generaría una disminución en los precios de mercado asociados, lo cual iría en detrimento del Fondo y podría derivar en que el inversionista pierda parte o la totalidad de los recursos invertidos en el Fondo.

La calificación de riesgo de crédito del fondo otorgada por Fitch México, S.A. de C.V. es de AA Af(mex), que en escala homogénea es de AAA, es decir, el nivel de seguridad del fondo, que se desprende de la evaluación de factores que incluyen primordialmente: calidad y diversificación de los activos del portafolio, fuerzas y debilidades de la administración y capacidad operativa es: sobresaliente.

El riesgo referido es considerado bajo por la naturaleza de su régimen de inversión, que implica una reducida exposición a emisiones de deuda con potencial de incumplimiento. Las calificaciones se definen en el subinciso ii) del inciso d) del punto 1 del Prospecto Genérico.

**iii) Riesgo de Liquidez.-** Al valor diariamente la cartera a precios de mercado, el rendimiento se vería afectado desfavorablemente en caso de que la cartera se componga de un alto porcentaje de títulos de deuda para los cuales no es fácil encontrar un comprador y el Fondo se vea forzado a vender estos a descuentos inusuales para hacer frente a sus obligaciones de solicitud de liquidez por parte de sus clientes. Asimismo, las expectativas de mercado de los manejadores del portafolio también podrían detonar dicha venta forzosa de activos. Ambos factores, en caso de materializarse irían en detrimento del rendimiento del Fondo y podrían derivar en que el inversionista pierda parte o la totalidad de los recursos invertidos en el Fondo.

El riesgo referido es considerado bajo por la naturaleza de su régimen de inversión, lo cual implica una reducida exposición en emisiones de deuda con dificultad de generar liquidez. El Fondo podrá celebrar operaciones de reporto, en su carácter de reportado, hasta por un monto máximo igual al 5% del valor de sus activos; este porcentaje no podrá ser excedido, ni aún en condiciones desordenadas de mercado. Respecto de estas operaciones se corre el riesgo de que el reportado no cumpla con su parte del acuerdo de recomprar los valores que vendió en la fecha de vencimiento del reporto, obligando al reportador a liquidar los instrumentos que haya recibido como garantía para recuperar el efectivo de la inversión.

Consultar el inciso d), subinciso iii) del numeral 1. del Prospecto Genérico.

**iv) Riesgo Operativo.-** Consultar el subinciso iv), inciso d) del punto 1, del Prospecto Genérico.

**v) Riesgo Contraparte.-** Consultar el subinciso v), inciso d) del punto 1, del Prospecto Genérico. Este riesgo es considerado bajo ya que actualmente se realizan operaciones principalmente con contrapartes de la mejor calidad crediticia.

**vi) Pérdida en Condiciones Desordenadas de Mercado.-** Consultar el subinciso vi) del inciso d) del punto 1, del Prospecto Genérico. Este fondo no ha aplicado a la fecha ningún diferencial. El Fondo podrá celebrar operaciones de reporto, en su carácter de reportado, hasta por un monto máximo igual al 5% del valor de sus activos, este porcentaje nunca será excedido ni aún en condiciones desordenadas de mercado.

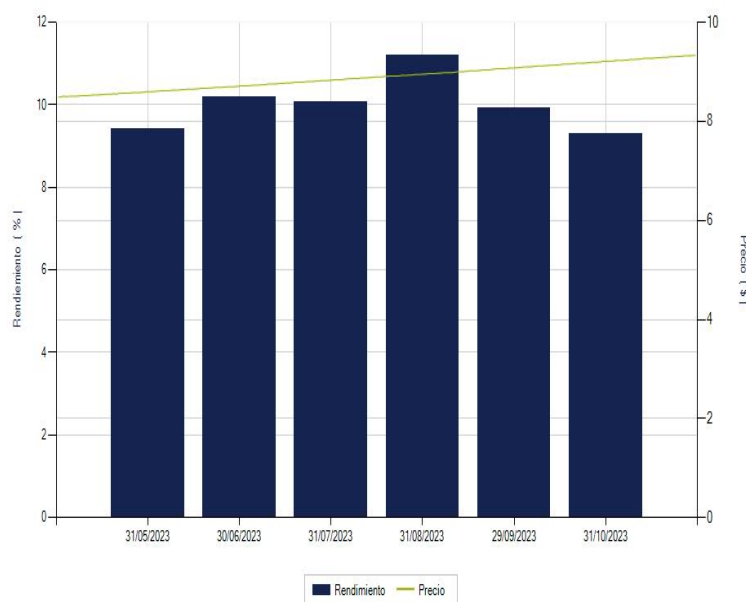
vii) **Riesgo Legal.**- Consultar el subinciso vii), inciso d) del punto 1, del Prospecto Genérico. Este riesgo es considerado bajo por la escasa recurrencia histórica en eventos a los que se refiere este riesgo.

e) **Rendimiento**

A continuación se presentan los rendimientos del fondo, por serie accionaria al 29 de febrero de 2024

i) **Gráfica de rendimientos**

GBMF3 BE				
	Feb-21	Feb-22	Feb-23	Feb-24
GBMF3 BE	10,000			
CETES28	10,000	10,493	11,403	12,330



El desempeño en el pasado puede ser no indicativo del desempeño en el futuro.

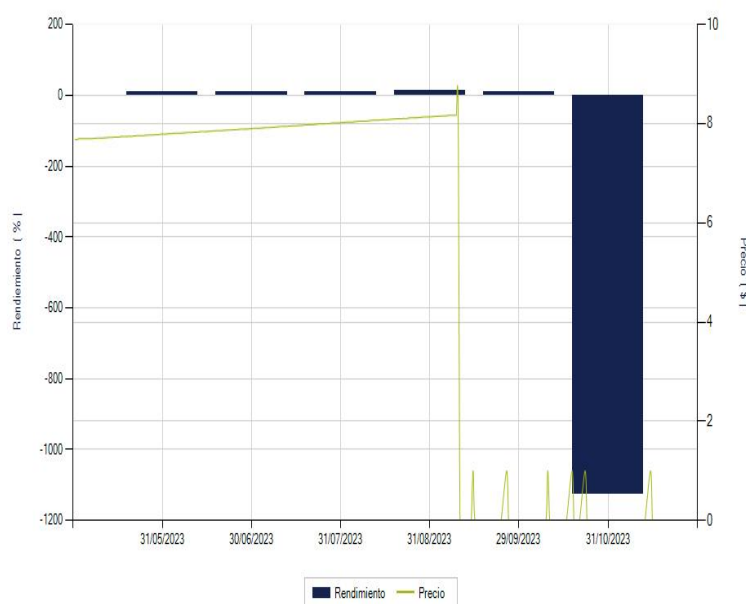
ii) **Tabla de rendimientos nominales**

	Ultimo Mes (Feb-24)	Ultimos 3 meses (Dic-23 a Feb- 24)	Ultimos 12 meses (Feb-23 a Feb- 24)	2021	2022	2023
Rendimiento Bruto	10.149%	10.590%	N/D	N/D	N/D	N/D
Rendimiento Neto	10.149%	10.590%	N/D	N/D	N/D	N/D
Tasa libre de Riesgo	10.700%	10.536%	10.535%	3.925%	7.054%	10.403%

A los rendimientos de esta tabla le han sido restados todos los gastos y comisiones del fondo.

## i) Gráfica de rendimientos

GBMF3 BES				
	Feb-21	Feb-22	Feb-23	Feb-24
GBMF3 BES	10,000			
CETES28	10,000	10,493	11,403	12,330



El desempeño en el pasado puede ser no indicativo del desempeño en el futuro.

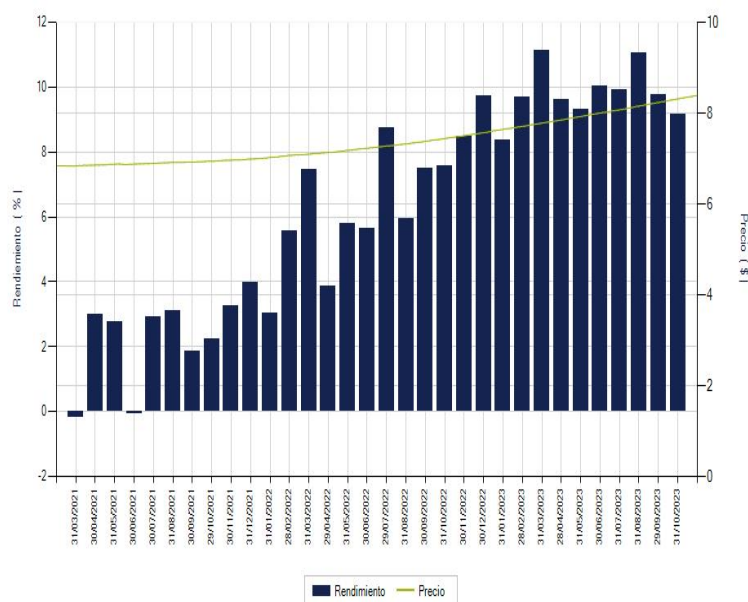
## ii) Tabla de rendimientos nominales

	Ultimo Mes (Feb-24)	Ultimos 3 meses (Dic-23 a Feb- 24)	Ultimos 12 meses (Feb-23 a Feb- 24)	2021	2022	2023
Rendimiento Bruto	N/D	N/D	N/D	N/D	N/D	N/D
Rendimiento Neto	N/D	N/D	N/D	N/D	N/D	N/D
Tasa libre de Riesgo	10.700%	10.536%	10.535%	3.925%	7.054%	10.403%

A los rendimientos de esta tabla le han sido restados todos los gastos y comisiones del fondo.

## i) Gráfica de rendimientos

GBMF3 BF				
	Feb-21	Feb-22	Feb-23	Feb-24
GBMF3 BF	10,000	10,268	11,063	
CETES28	10,000	10,493	11,403	12,330



El desempeño en el pasado puede ser no indicativo del desempeño en el futuro.

## ii) Tabla de rendimientos nominales

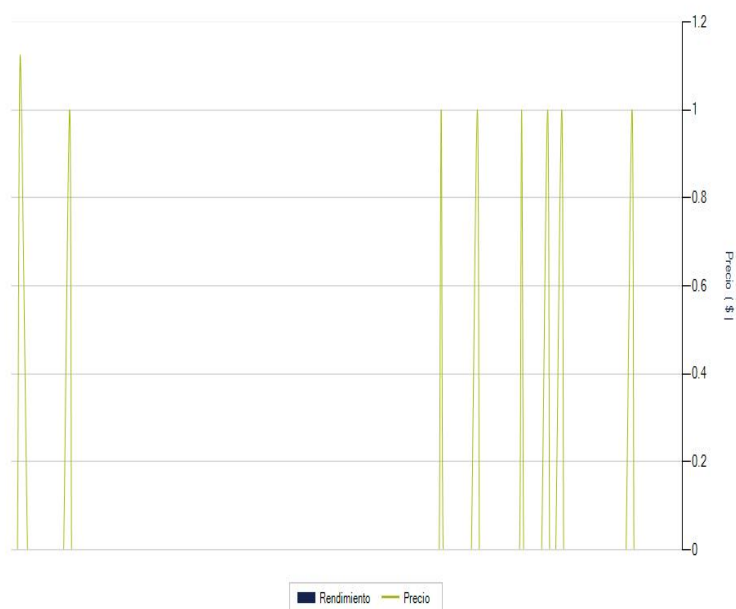
	Ultimo Mes (Feb-24)	Últimos 3 meses (Dic-23 a Feb- 24)	Últimos 12 meses (Feb-23 a Feb- 24)	2021	2022	2023
Rendimiento Bruto	10.162%	10.588%	10.853%	3.289%	6.883%	10.659%
Rendimiento Neto	9.725%	10.245%	10.649%	2.396%	6.771%	10.503%
Tasa libre de Riesgo	10.700%	10.536%	10.535%	3.925%	7.054%	10.403%

A los rendimientos de esta tabla le han sido restados todos los gastos y comisiones del fondo.

## i) Gráfica de rendimientos

**GBMF3 BF1**

	Feb-21	Feb-22	Feb-23	Feb-24
GBMF3 BF1	10,000			
CETES28	10,000	10,493	11,403	12,330



El desempeño en el pasado puede ser no indicativo del desempeño en el futuro.

## ii) Tabla de rendimientos nominales

	Ultimo Mes (Feb-24)	Últimos 3 meses (Dic-23 a Feb- 24)	Últimos 12 meses (Feb-23 a Feb- 24)	2021	2022	2023
Rendimiento Bruto	N/D	N/D	N/D	N/D	N/D	N/D
Rendimiento Neto	N/D	N/D	N/D	N/D	N/D	N/D
Tasa libre de Riesgo	10.700%	10.536%	10.535%	3.925%	7.054%	10.403%

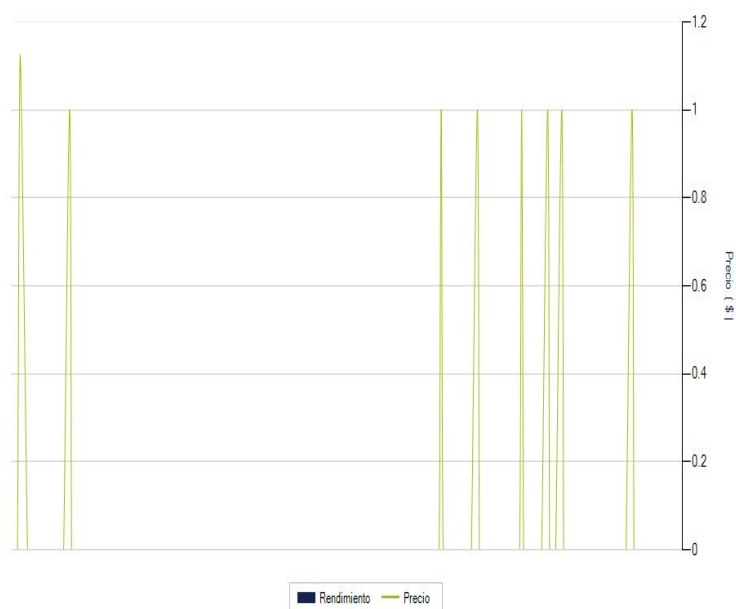
A los rendimientos de esta tabla le han sido restados todos los gastos y comisiones del fondo.



## i) Gráfica de rendimientos

**GBMF3 BF2**

	Feb-21	Feb-22	Feb-23	Feb-24
GBMF3 BF2	10,000			
CETES28	10,000	10,493	11,403	12,330



El desempeño en el pasado puede ser no indicativo del desempeño en el futuro.

## ii) Tabla de rendimientos nominales

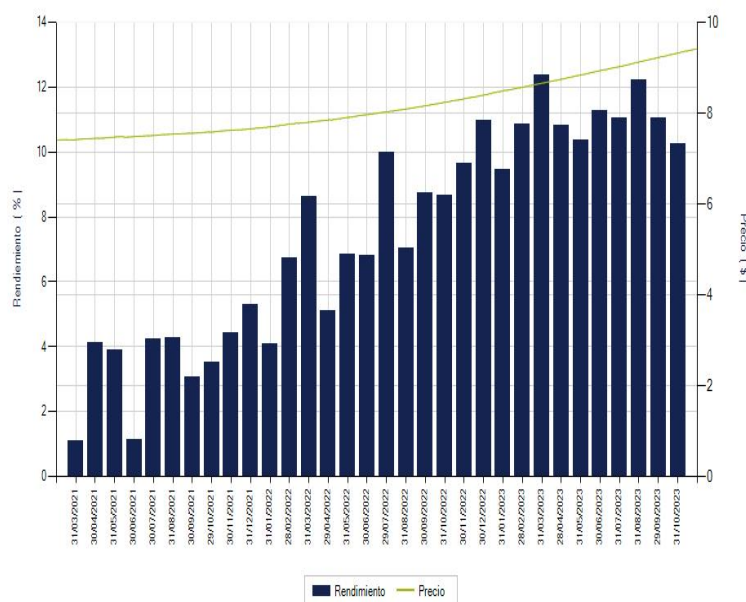
	Ultimo Mes (Feb-24)	Últimos 3 meses (Dic-23 a Feb- 24)	Últimos 12 meses (Feb-23 a Feb- 24)	2021	2022	2023
Rendimiento Bruto	N/D	N/D	N/D	N/D	N/D	N/D
Rendimiento Neto	N/D	N/D	N/D	N/D	N/D	N/D
Tasa libre de Riesgo	10.700%	10.536%	10.535%	3.925%	7.054%	10.403%

A los rendimientos de esta tabla le han sido restados todos los gastos y comisiones del fondo.

## i) Gráfica de rendimientos

**GBMF3 BFF**

	Feb-21	Feb-22	Feb-23	Feb-24
GBMF3 BFF	10,000	10,394	11,331	
CETES28	10,000	10,493	11,403	12,330



El desempeño en el pasado puede ser no indicativo del desempeño en el futuro.

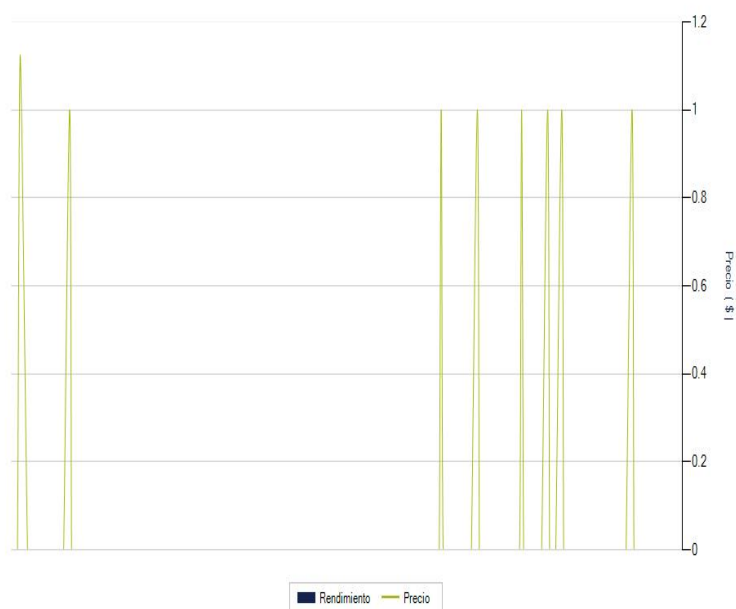
## ii) Tabla de rendimientos nominales

	Ultimo Mes (Feb-24)	Últimos 3 meses (Dic-23 a Feb- 24)	Últimos 12 meses (Feb-23 a Feb- 24)	2021	2022	2023
Rendimiento Bruto	11.311%	11.763%	12.130%	4.475%	8.113%	11.934%
Rendimiento Neto	10.921%	11.456%	11.947%	3.649%	8.011%	11.793%
Tasa libre de Riesgo	10.700%	10.536%	10.535%	3.925%	7.054%	10.403%

A los rendimientos de esta tabla le han sido restados todos los gastos y comisiones del fondo.

## i) Gráfica de rendimientos

GBMF3 BFFE				
	Feb-21	Feb-22	Feb-23	Feb-24
GBMF3 BFFE	10,000			
CETES28	10,000	10,493	11,403	12,330



El desempeño en el pasado puede ser no indicativo del desempeño en el futuro.

## ii) Tabla de rendimientos nominales

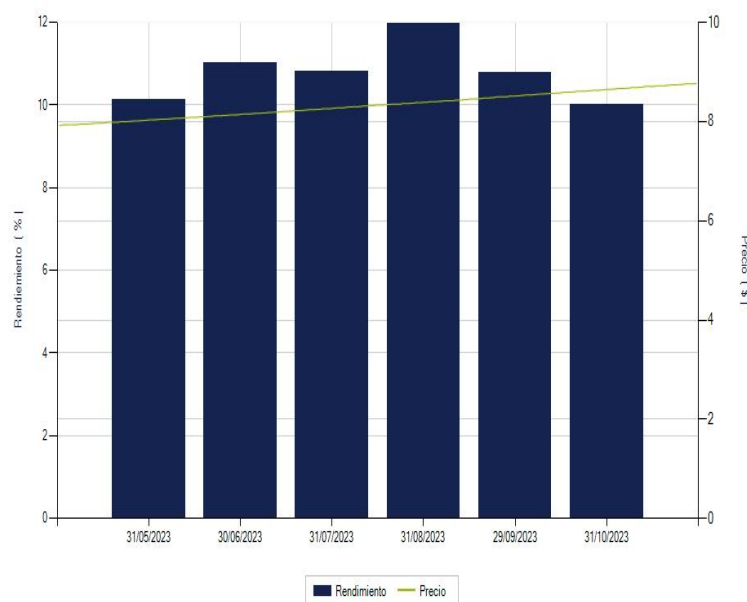
	Ultimo Mes (Feb-24)	Últimos 3 meses (Dic-23 a Feb- 24)	Últimos 12 meses (Feb-23 a Feb- 24)	2021	2022	2023
Rendimiento Bruto	N/D	N/D	N/D	N/D	N/D	N/D
Rendimiento Neto	N/D	N/D	N/D	N/D	N/D	N/D
Tasa libre de Riesgo	10.700%	10.536%	10.535%	3.925%	7.054%	10.403%

A los rendimientos de esta tabla le han sido restados todos los gastos y comisiones del fondo.

## i) Gráfica de rendimientos

**GBMF3 BFS**

	Feb-21	Feb-22	Feb-23	Feb-24
GBMF3 BFS	10,000			
CETES28	10,000	10,493	11,403	12,330



El desempeño en el pasado puede ser no indicativo del desempeño en el futuro.

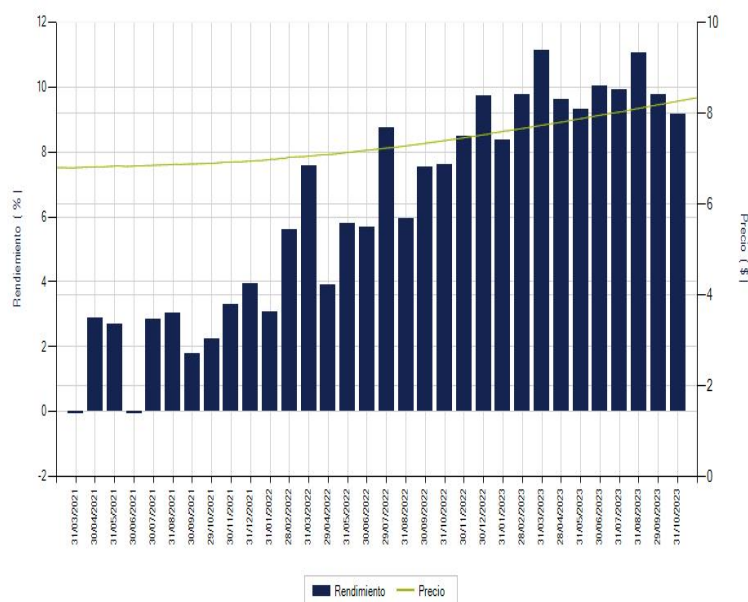
## ii) Tabla de rendimientos nominales

	Ultimo Mes (Feb-24)	Últimos 3 meses (Dic-23 a Feb- 24)	Últimos 12 meses (Feb-23 a Feb- 24)	2021	2022	2023
Rendimiento Bruto	11.082%	11.527%	N/D	N/D	N/D	N/D
Rendimiento Neto	10.663%	11.198%	N/D	N/D	N/D	N/D
Tasa libre de Riesgo	10.700%	10.536%	10.535%	3.925%	7.054%	10.403%

A los rendimientos de esta tabla le han sido restados todos los gastos y comisiones del fondo.

## i) Gráfica de rendimientos

GBMF3 BM				
	Feb-21	Feb-22	Feb-23	Feb-24
GBMF3 BM	10,000	10,266	11,064	
CETES28	10,000	10,493	11,403	12,330



El desempeño en el pasado puede ser no indicativo del desempeño en el futuro.

## ii) Tabla de rendimientos nominales

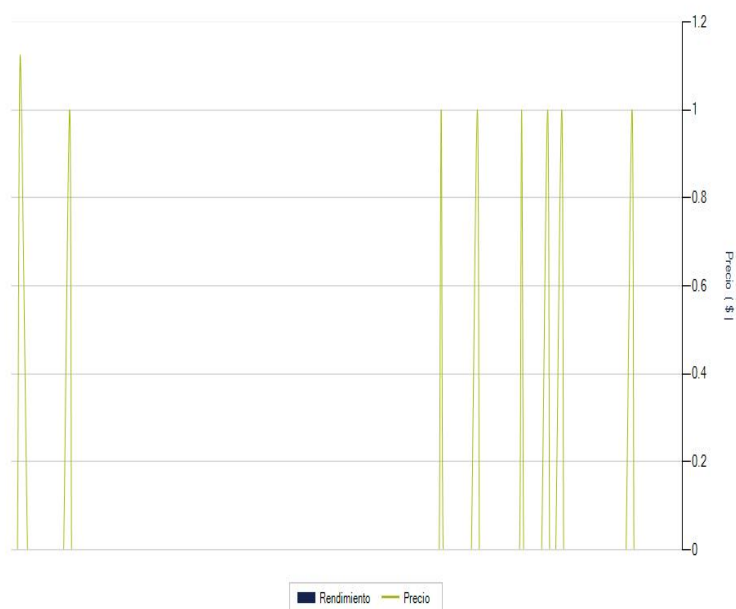
	Ultimo Mes (Feb-24)	Últimos 3 meses (Dic-23 a Feb- 24)	Últimos 12 meses (Feb-23 a Feb- 24)	2021	2022	2023
Rendimiento Bruto	10.163%	10.588%	10.853%	3.289%	6.885%	10.660%
Rendimiento Neto	9.676%	10.228%	10.645%	2.356%	6.799%	10.509%
Tasa libre de Riesgo	10.700%	10.536%	10.535%	3.925%	7.054%	10.403%

A los rendimientos de esta tabla le han sido restados todos los gastos y comisiones del fondo.

## i) Gráfica de rendimientos

**GBMF3 BM1**

	Feb-21	Feb-22	Feb-23	Feb-24
GBMF3 BM1	10,000			
CETES28	10,000	10,493	11,403	12,330



El desempeño en el pasado puede ser no indicativo del desempeño en el futuro.

## ii) Tabla de rendimientos nominales

	Ultimo Mes (Feb-24)	Últimos 3 meses (Dic-23 a Feb- 24)	Últimos 12 meses (Feb-23 a Feb- 24)	2021	2022	2023
Rendimiento Bruto	N/D	N/D	N/D	N/D	N/D	N/D
Rendimiento Neto	N/D	N/D	N/D	N/D	N/D	N/D
Tasa libre de Riesgo	10.700%	10.536%	10.535%	3.925%	7.054%	10.403%

A los rendimientos de esta tabla le han sido restados todos los gastos y comisiones del fondo.

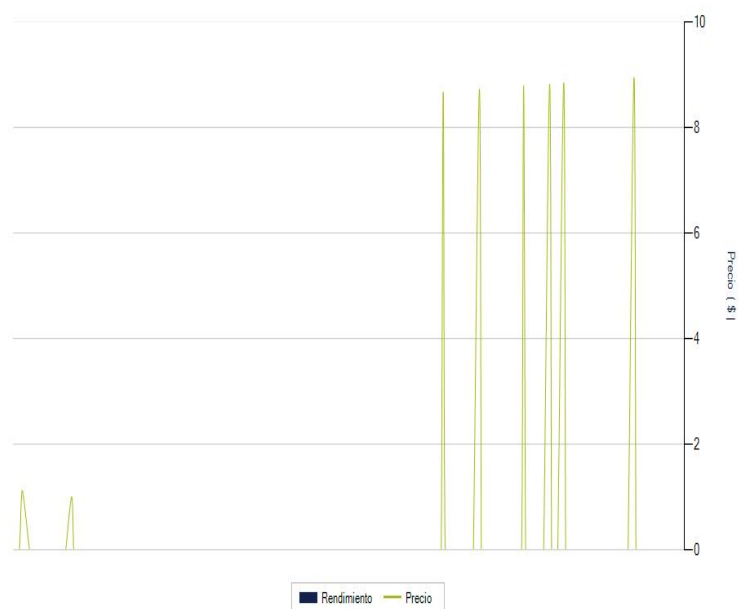






## i) Gráfica de rendimientos

GBMF3 BMS				
	Feb-21	Feb-22	Feb-23	Feb-24
GBMF3 BMS	10,000			
CETES28	10,000	10,493	11,403	12,330



El desempeño en el pasado puede ser no indicativo del desempeño en el futuro.

## ii) Tabla de rendimientos nominales

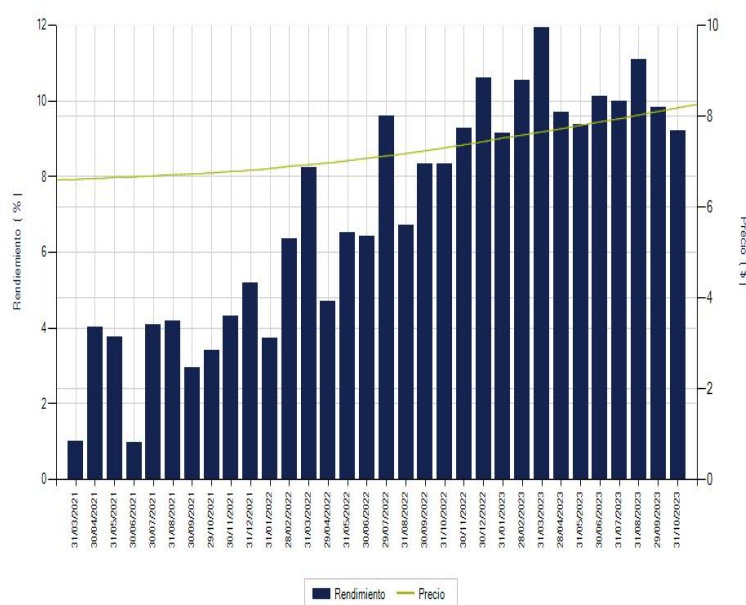
	Ultimo Mes (Feb-24)	Últimos 3 meses (Dic-23 a Feb- 24)	Últimos 12 meses (Feb-23 a Feb- 24)	2021	2022	2023
Rendimiento Bruto	N/D	N/D	N/D	N/D	N/D	N/D
Rendimiento Neto	N/D	N/D	N/D	N/D	N/D	N/D
Tasa libre de Riesgo	10.700%	10.536%	10.535%	3.925%	7.054%	10.403%

A los rendimientos de esta tabla le han sido restados todos los gastos y comisiones del fondo.

## i) Gráfica de rendimientos

**GBMF3 BX**

	Feb-21	Feb-22	Feb-23	Feb-24
GBMF3 BX	10,000	10,378	11,272	
CETES28	10,000	10,493	11,403	12,330



El desempeño en el pasado puede ser no indicativo del desempeño en el futuro.

## ii) Tabla de rendimientos nominales

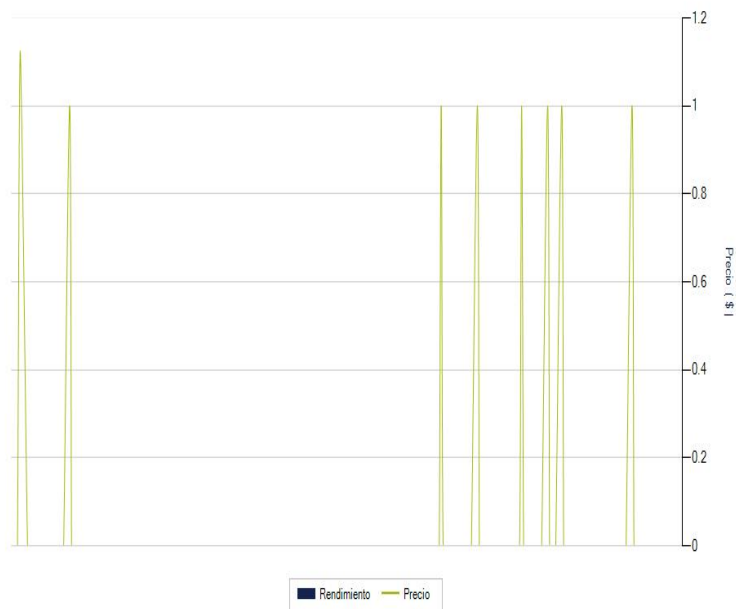
	Ultimo Mes (Feb-24)	Últimos 3 meses (Dic-23 a Feb- 24)	Últimos 12 meses (Feb-23 a Feb- 24)	2021	2022	2023
Rendimiento Bruto	10.157%	10.589%	10.927%	4.064%	7.682%	10.869%
Rendimiento Neto	9.873%	10.382%	10.813%	3.531%	7.618%	10.787%
Tasa libre de Riesgo	10.700%	10.536%	10.535%	3.925%	7.054%	10.403%

A los rendimientos de esta tabla le han sido restados todos los gastos y comisiones del fondo.

## i) Gráfica de rendimientos

**GBMF3 BX1**

	Feb-21	Feb-22	Feb-23	Feb-24
GBMF3 BX1	10,000			
CETES28	10,000	10,493	11,403	12,330



El desempeño en el pasado puede ser no indicativo del desempeño en el futuro.

## ii) Tabla de rendimientos nominales

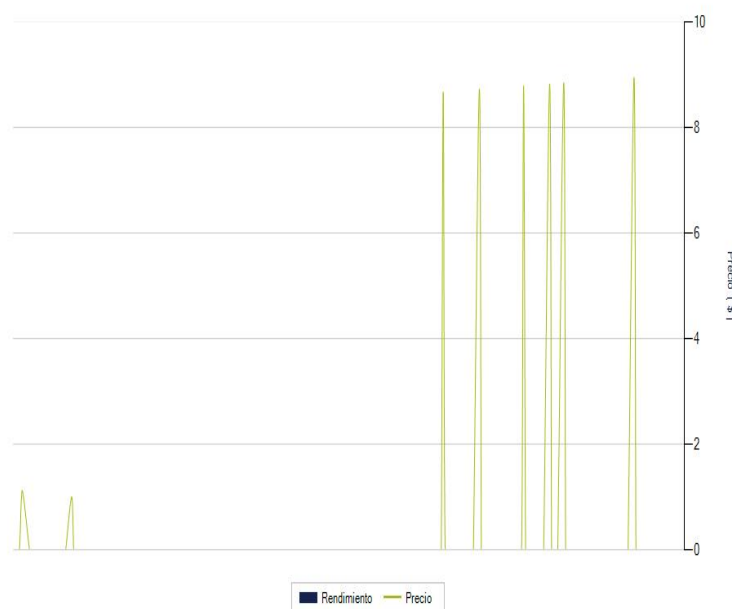
	Ultimo Mes (Feb-24)	Últimos 3 meses (Dic-23 a Feb- 24)	Últimos 12 meses (Feb-23 a Feb- 24)	2021	2022	2023
Rendimiento Bruto	N/D	N/D	N/D	N/D	N/D	N/D
Rendimiento Neto	N/D	N/D	N/D	N/D	N/D	N/D
Tasa libre de Riesgo	10.700%	10.536%	10.535%	3.925%	7.054%	10.403%

A los rendimientos de esta tabla le han sido restados todos los gastos y comisiones del fondo.

## i) Gráfica de rendimientos

**GBMF3 BXS**

	Feb-21	Feb-22	Feb-23	Feb-24
GBMF3 BXS	10,000			
CETES28	10,000	10,493	11,403	12,330



El desempeño en el pasado puede ser no indicativo del desempeño en el futuro.

## ii) Tabla de rendimientos nominales

	Ultimo Mes (Feb-24)	Ultimos 3 meses (Dic-23 a Feb- 24)	Ultimos 12 meses (Feb-23 a Feb- 24)	2021	2022	2023
Rendimiento Bruto	N/D	N/D	N/D	N/D	N/D	N/D
Rendimiento Neto	N/D	N/D	N/D	N/D	N/D	N/D
Tasa libre de Riesgo	10.700%	10.536%	10.535%	3.925%	7.054%	10.403%

A los rendimientos de esta tabla le han sido restados todos los gastos y comisiones del fondo.

La información del resto de las series se incluirá una vez que se cuente con ella.











Concepto	Serie BF1	
	%	\$
Administración de activos	0.32000	3.20000
Administración de activos / sobre desempeño	N/A	
Distribución de acciones	0.48000	4.80000
Valuación de acciones	0.00380	0.03890
Depósito de acciones	N/A	
Depósito de activos objeto de inversión	0.02260	0.22660
Contabilidad	0.00260	0.02600
Otros*	0.03164	0.31636
<b>Total</b>		<b>3.80786</b>

Concepto	Serie BF2	
	%	\$
Administración de activos	0.30000	3.00000
Administración de activos / sobre desempeño	N/A	
Distribución de acciones	0.30000	3.00000
Valuación de acciones	0.00380	0.03890
Depósito de acciones	N/A	
Depósito de activos objeto de inversión	0.02260	0.22660
Contabilidad	0.00260	0.02600
Otros*	0.03164	0.31636
<b>Total</b>		<b>3.60786</b>

Concepto	Serie BFF	
	%	\$
Administración de activos	0.00000	
Administración de activos / sobre desempeño	N/A	
Distribución de acciones	0.00000	
Valuación de acciones	0.00380	0.03890
Depósito de acciones	N/A	
Depósito de activos objeto de inversión	0.02260	0.22660
Contabilidad	0.00260	0.02600
Otros*	0.03164	0.31636
<b>Total</b>		<b>0.60786</b>

Concepto	Serie BFFE	
	%	\$
Administración de activos	0.35000	3.50000
Administración de activos / sobre desempeño	N/A	
Distribución de acciones	0.00000	
Valuación de acciones	0.00380	0.03890
Depósito de acciones	N/A	
Depósito de activos objeto de inversión	0.02260	0.22660
Contabilidad	0.00260	0.02600
Otros*	0.03164	0.31636
<b>Total</b>		<b>4.10786</b>











