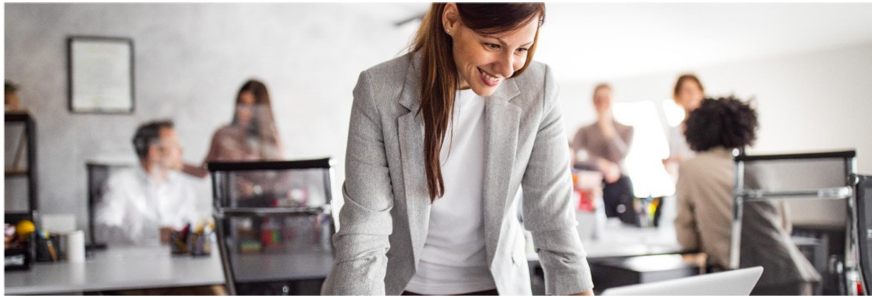




## Información importante



Te comunicamos que el horario de operación para nuestros **Fondos de Inversión** tendrá un cambio:



**Cierre anticipado de horario de operación:**  
13:00 hrs.\* **del 17 de mayo al 3 de noviembre de 2023**

Debido a que en México se eliminó la aplicación del horario de verano.

Los Fondos de Inversión que tendrán estos ajustes son los siguientes:

- PRINHYD
- PRGLOB
- PRINRVA
- GLREITS
- PEMERGE
- PRINLS0
- PRINLS1
- PRINLS2
- PRINLS3
- PRINR25
- PRINR30
- PRINR35
- PRINR45
- PRINR55

**\*Todas las instrucciones recibidas después del horario mencionado se procesarán al siguiente día hábil.**

Toma tus precauciones y evita contratiempos, para cualquier duda o aclaración acércate con tu Asesor o comunícate con nosotros, estamos para atenderte.

**Principal**, por todo lo que **realmente vale**

[principal.com.mx](http://principal.com.mx)

Principal Fondos de Inversión, S.A. de C.V., Operadora de Fondos de Inversión, Principal Grupo Financiero. Horario de atención: Lunes a viernes de 8:30 a 18:00 hrs. Teléfonos: 81 8056 4624 para marcación desde teléfono fijo y \*4624 para marcación desde teléfono celular. Para más información consulta [www.principal.com.mx](http://www.principal.com.mx) Conoce nuestro Aviso de Privacidad en [www.principal.com.mx](http://www.principal.com.mx) Este comunicado electrónico ha sido enviado por ser cliente de Principal Fondos de Inversión, S.A. de C.V., Operadora de Fondos de Inversión, Principal Grupo Financiero.

Principal México Calzada Del Valle Ote. No. 112, Col. Del Valle, San Pedro Garza García, Nuevo León, 66220 México 2789.F.NM.070323.CierreAnticipado-13mzo-Dist